



**Kompass**  
Zentrum für  
Existenzgründungen

# Tag der Fördermittel

1. November 2011

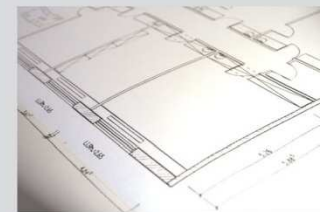


Michael Henschke



## Dienstag, 1. November 2011

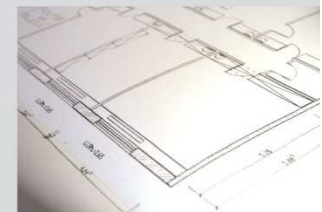
- ✧ Situationsbestimmung
- ✧ Grundsätzliches
- ✧ Gründung aus Arbeitslosigkeit – 1 Jahr
- ✧ Gründung – 5 Jahre danach





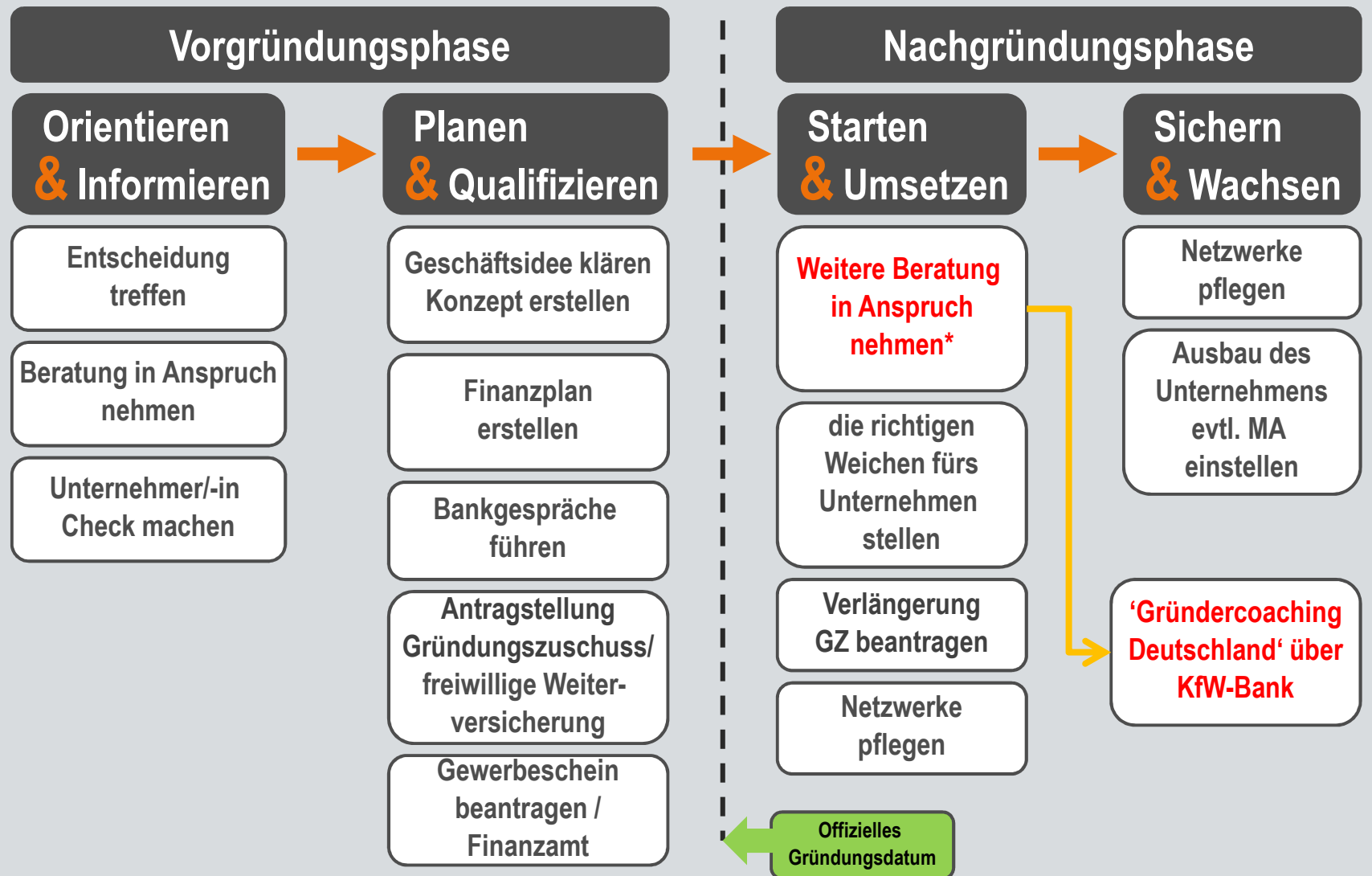
## Dienstag, 1. November 2011

- ✱ Antrag online stellen – via Regionalpartner
- ✱ Prüfung: Berater akkreditiert, Vorhaben förderungswürdig  
ausreichend finanzielle Mittel
- ✱ keine Beratung VOR Genehmigung / Freigabe durch KfW
- ✱ De-Minimis prüfen
- ✱ Eingang verbindliche Zusage
- ✱ Beratervertrag
- Abtretungserklärung
- ✱ Zeitfenster beachten (12 Monate)
- ✱ Beratungs- / Abschlussbericht  
(Schlussverwendungsnachweis)
- ✱ Bewertung Berater





# Situationsbestimmung im 4-Phasen-Modell der Existenzgründung





## ‘Gründercoaching Deutschland’ KfW-Mittelstandsbank

### \* Für Gründungen aus der Arbeitslosigkeit

- maximal 4.000,- € Coaching- Mittel können beantragt werden
- maximal 800,- € darf ein Tagewerk kosten
- Zuschüsse zum Coaching **90%**: max. Zuschusshöhe: 3.600,- €
- Coaching Zeitraum **12 Monate**
- im **1. Geschäftsjahr** zu beantragen



## ‘Gründercoaching Deutschland’ KfW-Mittelstandsbank

### ✦ Für alle Gründungen

- ➔ maximal 6.000,- € Coaching- Mittel können beantragt werden
- ➔ maximal 800,- € darf ein Tagewerk kosten
- ➔ Zuschüsse zum Coaching **50%**: max. Zuschusshöhe: 3.000,- €
- ➔ Coaching Zeitraum **12 Monate**
- ➔ im **1. – 5. Geschäftsjahr** zu beantragen



**Kompass**  
Zentrum für  
Existenzgründungen



Herzlichen Dank für Ihre  
Aufmerksamkeit & Ihr Interesse